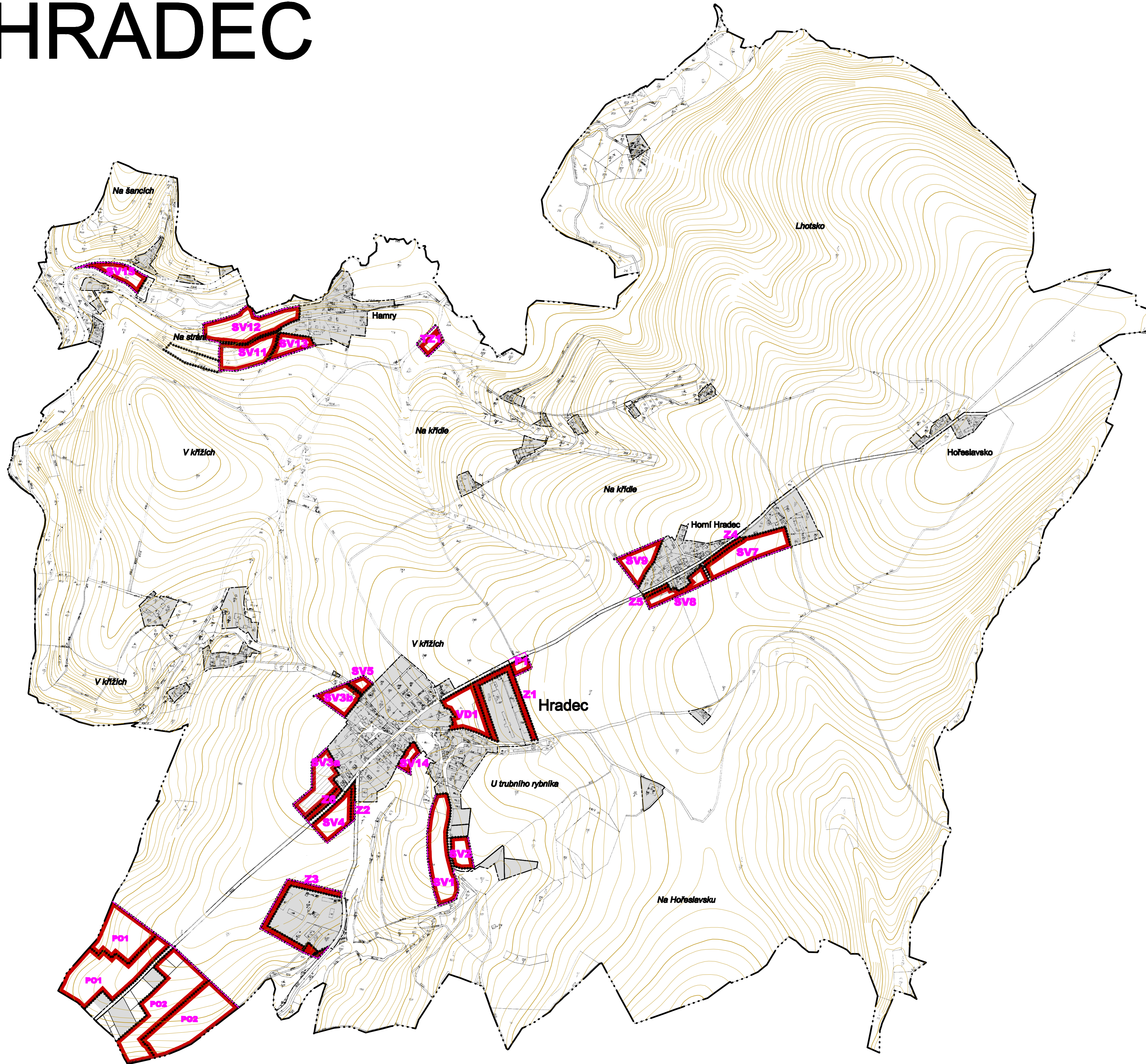


# ÚZEMNÍ PLÁN HRADEC



# LEGENDA

STAV	NÁVRH	HRANICE
-----	-----	Hranice administrativní (katastrální) - řešené území
-----	-----	Hranice současně zastavěného území
-----	-----	Hranice zastavitelného území
<b>FUNKČNÍ PLOCHY</b>		
		Plochy smíšené obytné venkovské
		Plochy bydlení příměstského
		Plochy občanského vybavení
		Plochy občanského vybavení - sport
		Plochy výroby a skladování
		Plochy výroby a skladování zemědělského charakteru
		Plochy technické infrastruktury
		Plochy občanského vybavení - technické zařízení sportu
		Plochy izolační zeleně
		Smíšené plochy krajinné
		Plochy lesní produkce
		Plochy zemědělské
		Plochy vodní a vodohospodářské
<b>PLOCHY DOPRAVNÍ INFRASTRUKTURY</b>		
		- silnice II. třídy
		- silnice III. třídy
		- doprava silniční a veřejná prostranství
		- plochy parkovišť
		- lyžařský vleč
		- koridor silnice II/130 pro homogenizaci tahu
<b>VEŘEJNÉ PROSPĚŠNÉ STAVBY</b>		
		Realizace komunikací v nových parametrech
		Doplňení kanalizační sítě a její napojení na ČOV Ledec nad Sázavou
		Doplňení sítě vodovodních řadů a zařízení pro provoz vodovodu
		Nová větev vrchního vedení VN s trafostanicí
		Lyžařský vleč
		Doplňení rozvodů STL plynovodů
<b>LIMITY VYUŽITÍ ÚZEMÍ, OCHRANA HODNOT ÚZEMÍ</b>		
<b>OCHRANA PŘÍRODY A KRAJINY</b>		
		Lokální biokoridor
		Lokální biocentrum
		Interakční prvek
		Významný krajinný prvek
		Asanovaná skládka
		Archeologické lokality
		Plochy PUPFL
<b>OCHRANA ARCH. STAVEB. A URBANISTICKÝCH HODNOT</b>		
		Památky místního významu
<b>OCHRANA SPECIFICKÁ</b>		
<b>Poddolované území</b>		
		Ochranné pásmo silnic II. a III. třídy
		Ochranné pásmo elektrorozvodů
		Bezpečnostní pásmo VTL plynovodu
		Ochranné pásmo vodního zdroje I. stupně
		Ochranné pásmo vodního zdroje II. stupně
		Ochranné pásmo vyslede Obrvaň
		Pásmo 50 m od hranice PUPFL
		Lesy zvláštního určení
		Území ohrožené rozlivem
		Celé řešené území leží v ochranném pásmu radiolokačního paprsku
<b>TECHNICKÁ INFRASTRUKTURA</b>		
		Vodovodní řady
		Skupinový vodovod
		Výhledové napojení skupinového vodovodu na veřejný vodovodní řad
		Vodojem (VDJ)
		Čerpací stanice (ČS)
		Automatická tlaková stanice (ATS)
		Zásobníky vody pro umělé zasněžování (ZUZ)
		Prameníště
		Kanalizace
		Kanalizace ke zrušení (kanalizační řád s vyústěním)
		Plochy odvodnění
		Vrchní vedení VN 22 kV
		Trafostanice 220,4 kV
		VTL plynovod
		Převodní stanice VTL/STL
		STL plynovod
		Dálkový optický kabel
<b>ZEMĚDĚLSKÝ PŮDNÍ FOND</b>		
		Hranice BPEJ
		Kód BPEJ
		Třída ochrany ZPF
		Návrhové lokality
<b>PLOCHY ZÁKLADNÍHO ČLENĚNÍ</b>		
		Zastavěné území
		Zastavitelné plochy
		Plochy k prověření územní studii

**ÚZEMNÍ PLÁN - HRADEC**  
**VÝKRES ZÁKLADNÍHO ČLENĚNÍ ÚZEMÍ** 1

Projektant:  
**REGIO, projektový ateliér s.r.o.**

Autorský kolektiv:  
 Ing. arch. Jana Šejlová, Jakub Vík, Petr Schejbal, Lucie Hostáková,  
 Ing. František Weisbauer, Ing. Jan Vítek, Jiří Šimák

Objednatel:  
 Obec HRADEC

květen 2007 měřítko 1:5000